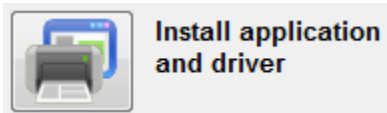


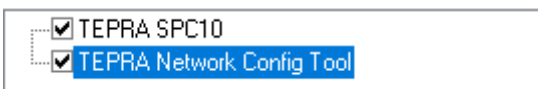
Installera skrivaren trådlöst via WLAN

Se först till att vara uppkopplad mot internet.

1. Kör **SetUp.exe** filen, välj engelska.
2. Välj följande alternativ:



3. Välj att installera både **Tepra Network Config Tool** och **Tepra SPC 10**.



4. Ett nytt fönster öppnas efter att installationen är klar, här väljer du **Japan model SR5900P**



5. Välj **USB connection**.
6. Följ beskrivning på skärmen.
 1. Först ström till skrivaren från väggen.
 2. In med USB kabel till datorn.
 3. Slå på Tepra printern med powerknappen.
 4. Vänta tills drivrutiner har installerats.
7. När skrivaren har installerat sina drivrutiner så kommer till fönstret **Complete**. Tryck på **Finish**.

8. Slå på infrastructure mode på skrivaren, Den markerade ikonen skall lysa gult.



9. Gå till startmenyn på din PC, sedan mappen **TEPRA** och kör **TEPRA Network Config Tool**. Välj modell **KING JIM SE5900P** och klicka på **Confirm**.

10. Under **Wireless** i menyn till vänster väljer du **Infrastructure mode**.

11. Sätt **IP Address Settings** till **Auto**.

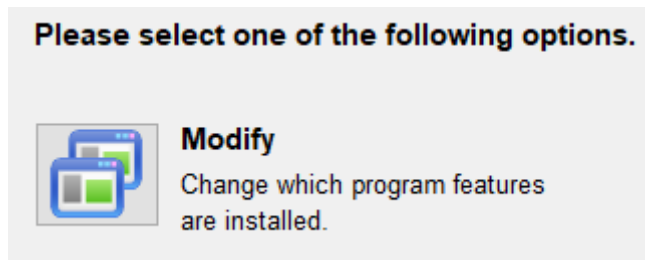
12. Under **Security Settings** klickar du på **Select an SSID** och väljer det trådlösa nätverk du vill ansluta till.

13. Fyll i lösenordet till det trådlösa nätverket i rutan **PSK (Pre-Shared Key)**.

14. Skicka inställningarna till skrivaren med knappen **Send**.

Installera drivrutinerna för trådlöst nätverk

1. Kör **SetUp.exe** filen, välj Modify.

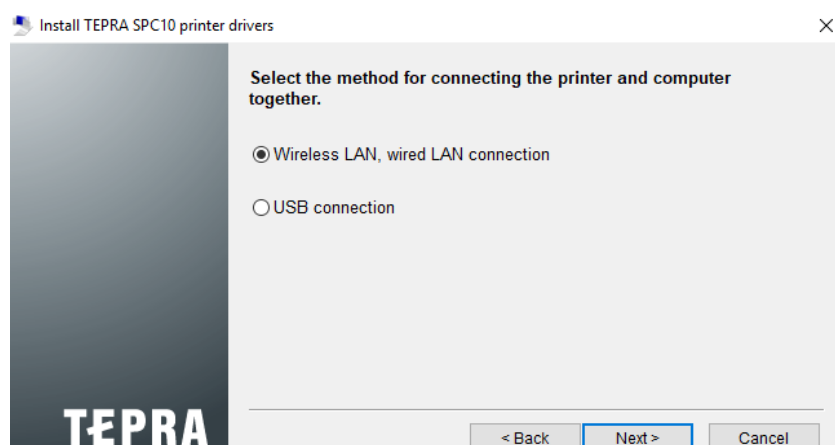


2. Välj "Install driver only"

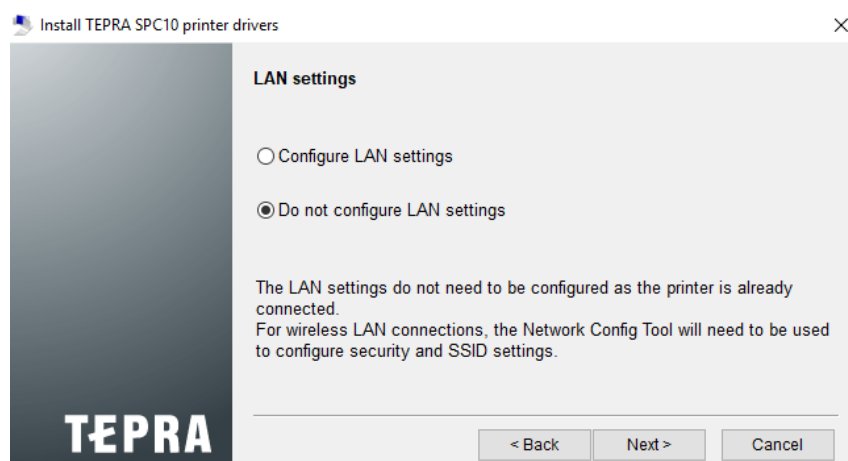
Ett nytt fönster öppnas efter att installationen är klar, här väljer du **Japan model SR5900P**



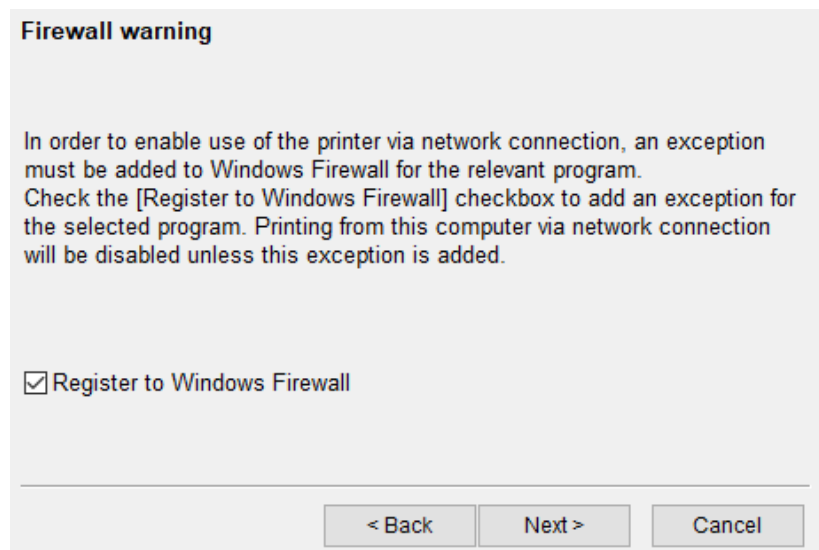
3. Välj **Wireless LAN, wired LAN connection**



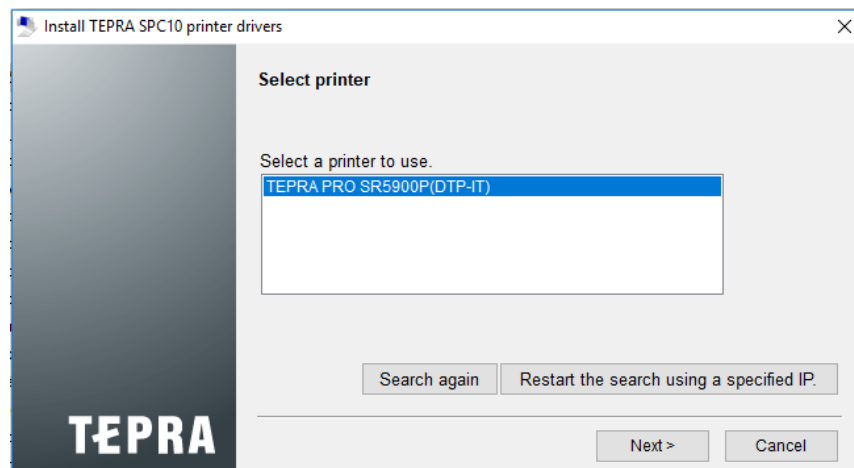
4. Välj **do not configure LAN settings:**



5: Checka i **Register to Windows firewall**”



5. Markera skrivaren som dyker upp i fönstret och tryck på **Next**.



6. Installation of printer complete, tryck på ok. Klart!

