

QUICKGUIDE



SERAMA TECH PRINTER
STP - 900



FUNKTIONER

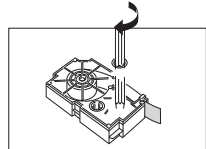
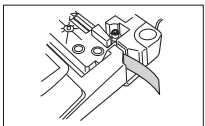
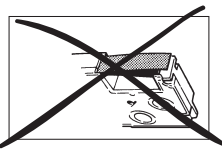
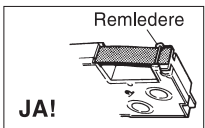
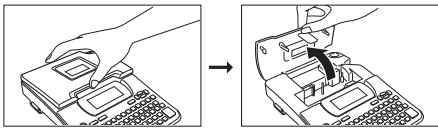
Inden du starter: Start med at indstille sprog ved at trykke på **FUNC** dernæst på **FORM**
Vælg sprog med piletasterne. Bekræft med **SET**

- 1. Strømafbryder.** Af/på. Vælg **SET** for at gå tilbage til den seneste skrevne tekst. For at nulstille hukommelsen Tryk på **ESC**
- 2. Funktionstast.** Aktiverer alle funktioner markeret med rødt.
T.ex Func, Preview, hvor teksten vises rullende på skærmen.
- 3. ÅÄÖ-kodetast.** Aktiverer alle funktioner markeret med gult, samt tegnet over nummertasterne.
- 4. Shifttast.** Tryk Shift en gang for at vælge stort bogstav. Skal ej holdes nede.
- 5. Typesnit.** For at ændre de indbyggede typesnit, Vælg med piletasterne. 
Bekræft med **SET**
- 6. Størrelse på tekst.** For at ændre højde og bredde på teksten. Vælg manuelt med piletasterne. 
Bekræft med **SET**
- 7. Stil.** Normal, fed stil, fremhævet, skygge. Vælg med piletasterne. 
Bekræft med **SET**
- 8. Effekttast.** Vælg med piletasterne.  Bekræft med **SET**
- 9. Form.** Retning, længde, spejlvendt, kantudjævning og tankestreg. Vælg med piletasterne. 
Bekræft med **SET**
- 10. Rammer.** Gennemgå med piletasterne.  Bekræft med **SET** Læs mere på side 4.
Eksempel på rammer 
- 11. Symboler.** Bibliotek med symboler, se eksempel på side 4. Vælg med piletasterne. 
Bekræft med **SET**
- 12. SET.** Bekræft alle valg med **SET**
- 13. DEL.** Udvalgte tegn kan slettes med tasten DEL. Gå til det bogstav du vil slette med piletasterne.  " _ " markøren indikerer det bogstav du vil slette. Tryk på DEL.
- 14. BS.** Gå tilbage. Sletter det forgående tegn.
- 15. PRINT.** Udskriv etiket. Vælg antal kopier med nummertasterne.
Skriv etiketten ud med enten **PRINT** eller **SET**
- 16. Etiketskærer.** Tryk ned for at skære etiketten når udskriften er færdig.
OBS! Må ikke anvendes når udskrivningen er igang.
- 17. Memory.** Hukommelsesfunktion, Gem, Find, Slet information.
Vælg med piletasterne.  Bekræft med **SET**
- 18. Presets.** Förinställningar. Välj layout, numrering, streckkoder, logotyper (se sid 4).
- 19. Kassetterum.**

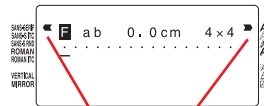
FUNKTIONER, UDSKIFTNING AF KASSETTE



Isætning af kassette



DISPLAY



Pilen markerer hvilken tekst effekt maskinen er indstillet på.

Vigtigt når du udskifter kassette

Kontroller at remmen befinder sig under remlederen og at den ikke er snoet eller krøllet.

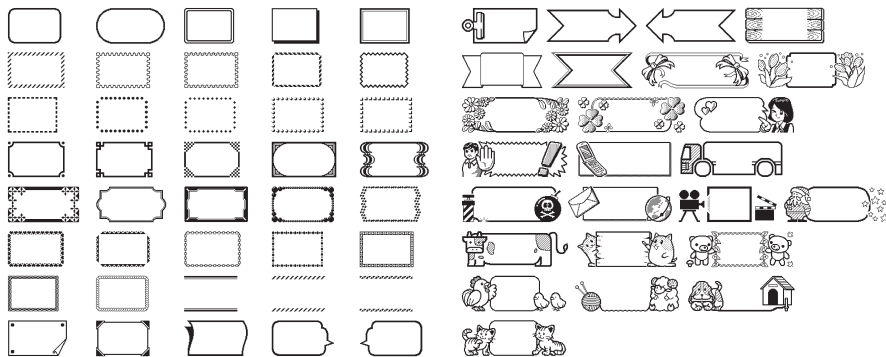
Sæt papirkassetten i etiket printeren så både papirremmen og farvebåndet passerer mellem hovedet og rullen.

Træk remmen ca. 3 cm ud.

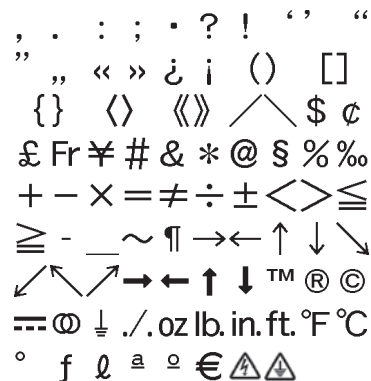
Anvend en pen eller noget lignende til at spænde farvebåndet som vist på billedet.

RAMMER, SYMBOLER, LOGOTYPER

Rammer



Symboler



Eksempel på indbyggede etiketter



Tryk på PRESET, vælg logotyper, bekræft med SET.

Farver og størrelse på tape. For bestilling, se nederst på siden.

9 mm	12 mm	18 mm	24 mm
9mm CLEAR TAPE ART NO 32 510 STP-X9 BLACK INK	12mm CLEAR TAPE ART NO 32 520 STP-X12 BLACK INK	18mm CLEAR TAPE ART NO 32 530 STP-X18 BLACK INK	24mm CLEAR TAPE ART NO 32 540 STP-X24 BLACK INK
9mm GOLD TAPE ART NO 32 511 STP-GD9 BLACK INK	12mm GOLD TAPE ART NO 32 521 STP-GD12 BLACK INK	18mm GOLD TAPE ART NO 32 531 STP-GD18 BLACK INK	24mm YELLOW TAPE ART NO 32 548 STP-YW24 BLACK INK
9mm RED TAPE ART NO 32 512 STP-RD9 BLACK INK	12mm RED TAPE ART NO 32 522 STP-RD12 BLACK INK	18mm RED TAPE ART NO 32 532 STP-RD18 BLACK INK	24mm WHITE TAPE ART NO 32 549 STP-WE24 BLACK INK
9mm BLUE TAPE ART NO 32 513 STP-BU9 BLACK INK	12mm BLUE TAPE ART NO 32 523 STP-BU12 BLACK INK	18mm BLUE TAPE ART NO 32 533 STP-BU18 BLACK INK	24mm MAGNET TAPE ART NO 32 568 STP-MAY24 YELLOW/BLACK
9mm GREEN TAPE ART NO 32 514 STP-GN9 BLACK INK	12mm GREEN TAPE ART NO 32 524 STP-GN12 BLACK INK	18mm GREEN TAPE ART NO 32 534 STP-GN18 BLACK INK	24mm MAGNET TAPE ART NO 32 569 STP-MAW24 WHITE/BLACK
9mm SILVER TAPE ART NO 32 517 STP-SR9 BLACK INK	12mm SILVER TAPE ART NO 32 527 STP-SR12 BLACK INK	18mm SILVER TAPE ART NO 32 537 STP-SR18 BLACK INK	24mm ATTENTION TAPE ART NO 32 570 STP-AT24
9mm YELLOW TAPE ART NO 32 518 STP-YW9 BLACK INK	12mm YELLOW TAPE ART NO 32 528 STP-YW12 BLACK INK	18mm YELLOW TAPE ART NO 32 538 STP-YW18 BLACK INK	
9mm WHITE TAPE ART NO 32 519 STP-WE9 BLACK INK	12mm WHITE TAPE ART NO 32 529 STP-WE12 BLACK INK	18mm WHITE TAPE ART NO 32 539 STP-WE18 BLACK INK	